

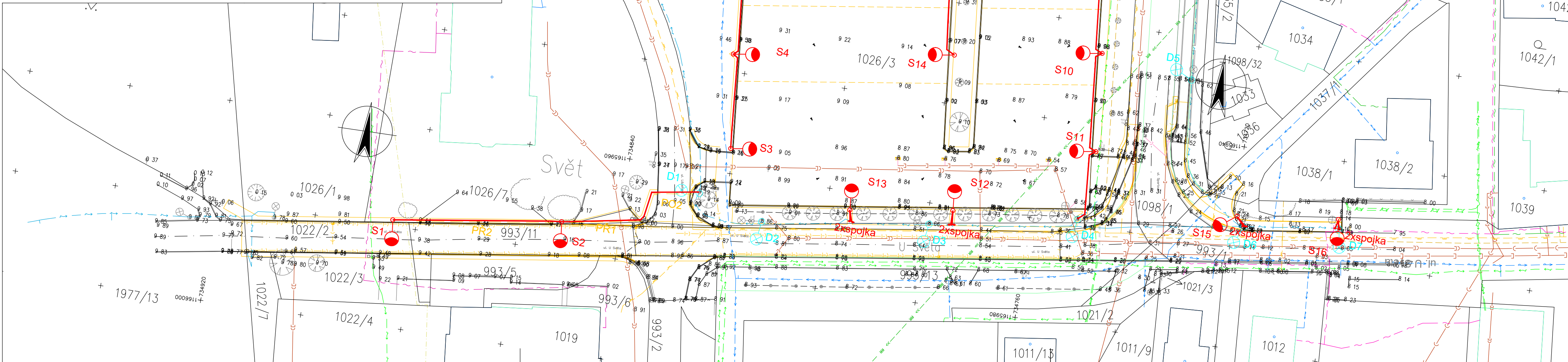
DŮLEŽITÉ UPOZORNĚNÍ!

ZÁKRESY VŠECH CIZÍCH PODZEMNÍCH VEDENÍ JSOU POUZE ORIENTAČNÍ.
V ŽÁDNÉM PŘÍPADĚ NESLOUŽÍ JAKO VYTÝČOVACÍ SCHÉMA.

PŘED ZAHÁJENÍM STAVEBNÍCH PRACÍ JE NUTNO ZAJISTIT VYTÝČENÍ A OZNAČENÍ
U JEDNOTLIVÝCH MAJITELŮ ZAŘÍZENÍ VE SMYSLU PLATNÝCH PŘEDPISŮ.

LEGENDA STÁVAJÍCÍCH SÍTÍ:

- JEDNOTNÁ KANALIZACE VE SPRÁVĚ MĚSTSKÁ VODOHOSPODÁŘSKÁ, s.r.o., TŘEBOŇ
- DEŠŤOVÁ KANALIZACE VE SPRÁVĚ MĚSTSKÁ VODOHOSPODÁŘSKÁ, s.r.o., TŘEBOŇ
- SPLAŠKOVÁ KANALIZACE VE SPRÁVĚ MĚSTSKÁ VODOHOSPODÁŘSKÁ, s.r.o., TŘEBOŇ
- KANALIZACE VE SPRÁVĚ JINÉHO PROVOZOVATELE (dle ČEVAK, a.s., Č. B.)
- VODOVOD VE SPRÁVĚ MĚSTSKÁ VODOHOSPODÁŘSKÁ, s.r.o., TŘEBOŇ
- STŘEDOTLAKÝ PLYNOVOD VE SPRÁVĚ GAS DISTRIBUTION, s.r.o., Č. BUDĚJOVICE
- ZRUŠENÉ VEDENÍ STL VE SPRÁVĚ GAS DISTRIBUTION, s.r.o., Č. BUDĚJOVICE
- PODZEMNÍ VEDENÍ NN VE SPRÁVĚ EG.D, s.r.o., BRNO
- METALICKÉ SDĚLOVACÍ KABELY ZAMĚŘENÉ VE SPRÁVĚ CETIN, a.s., PRAHA
- SDĚLOVACÍ KABELY NEZAMĚŘENÉ VE SPRÁVĚ CETIN, a.s., PRAHA
- SDĚLOVACÍ OPTICKÉ KABELY VE SPRÁVĚ PODA, a.s., OSTRAVA
- PLÁNOVANÉ OPTICKÉ KABELY VE SPRÁVĚ T-MOBILE CZECH REPUBLIC, a.s., PRAHA
- MIKROVLNNÉ (MW) SPOJE VE SPRÁVĚ T-MOBILE CZECH REPUBLIC, a.s., PRAHA
- SILOVÉ KABELY VO VE SPRÁVĚ TECHNICKÉ SLUŽBY TŘEBOŇ, s.r.o.



- NOVÁ svítidla VO – typ/příkon – 15W viz. výpočet osvětlení
- stožár ocelový, žár. zinkovaný, třístupňový, výška svítidla v=5m
- stožár v zeleném pásu 0,7m od vozovky
- CYKY-J 4x10/KPF 50/41, FeZn 10mm – nové kabely VO
- NOVÁ svítidla VO – typ/příkon – 35W viz. výpočet osvětlení
- stožár ocelový, žár. zinkovaný, třístupňový UZB-8, výška svítidla v=8m
- obloukový výložník 2,5m
- stožár v zeleném pásu min. 0,7m od vozovky
- CYKY-J 4x10/KPF 50/41, FeZn 10mm – nové kabely VO
- demontáž stávajících svítidel a posunutí na nové body
- překopy vjezdů a komunikace KPF 110/94
- podvrt komunikace KPF 110/94
- nový pilíř SS300 výměna za pilíř SS200
- spojka pro napojení na stávající rozvody

PŘESNÉ UMÍSTĚNÍ STOŽÁŘŮ VO NUTNO PŘI MONTÁŽI KONZULTOVAT SE SPRÁVCI VŠECH
DOTČENÝCH PODZEMNÍCH I NADZEMNÍCH SÍTÍ A SE ZÁSTUPCEM INVESTORA.

ZÁKRESY PODZEMNÍCH I NADZEMNÍCH SÍTÍ JSOU ORIENTAČNÍ, NEMOHOU SLOUŽIT JAKO
VYTÝČOVACÍ SCHÉMA. INVESTOR MUSÍ NECHAT PŘED ZAHÁJENÍM STAVBY VŠECHNY PODZEMNÍ
SÍTĚ VYTÝČIT. VEŠKERÉ ZEMNÍ PRÁCE V OCHRANNÉM PÁSMU MOHOU BÝT PROVÁDĚNY
POUZE SE SOUHLASEM SPRÁVCE A PODLE JЕHO POKYNŮ.

GEOINSTAL s.r.o. 9.května 2240 377 01 Jindř. Hradec				Autorizoval : Ladislav Kašparů		Vypracoval: Ing. Jakub Kašparů	
Akce: Stavební úpravy komunikace v ul. U Světa a parkoviště v ul. Sportovní v Třeboni				Investor: Město Třebonj		Obec: Třebonj	
Obsah: VEŘEJNÉ OSVĚTLENÍ-situace				Stupeň PD: DPS, PDPS		Č. výkresu: SO-401-1	
Měřítka:		Datum: 05.2025		Arch. č.:		Dwg.:	